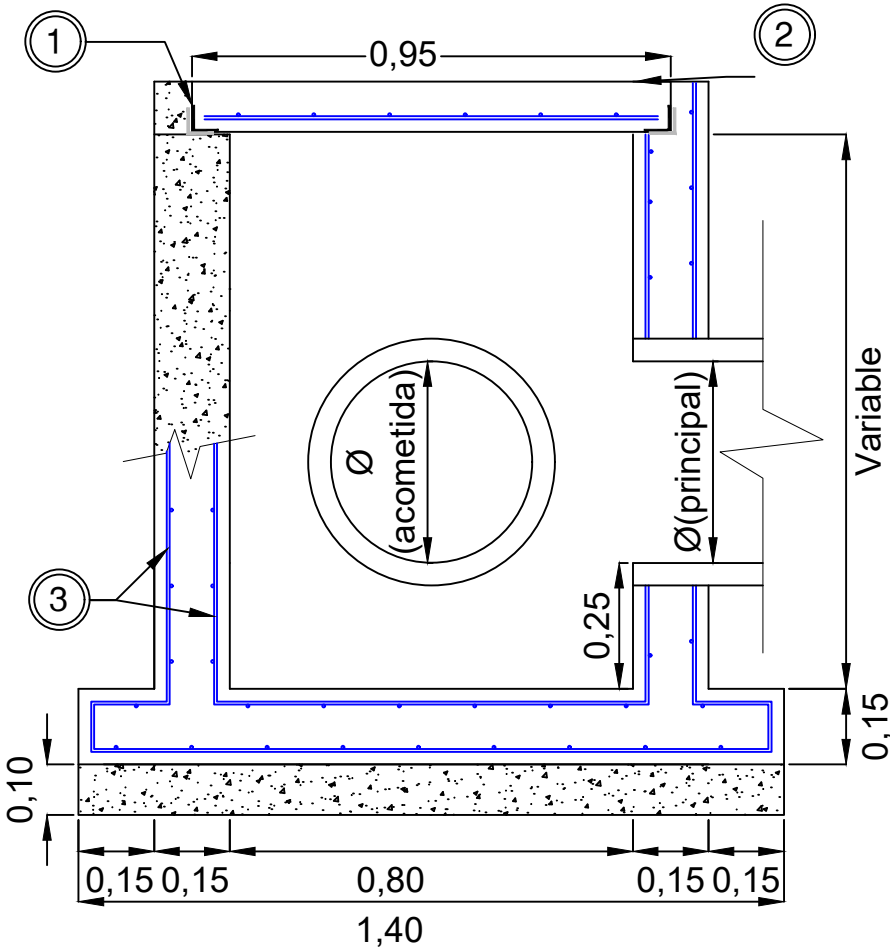
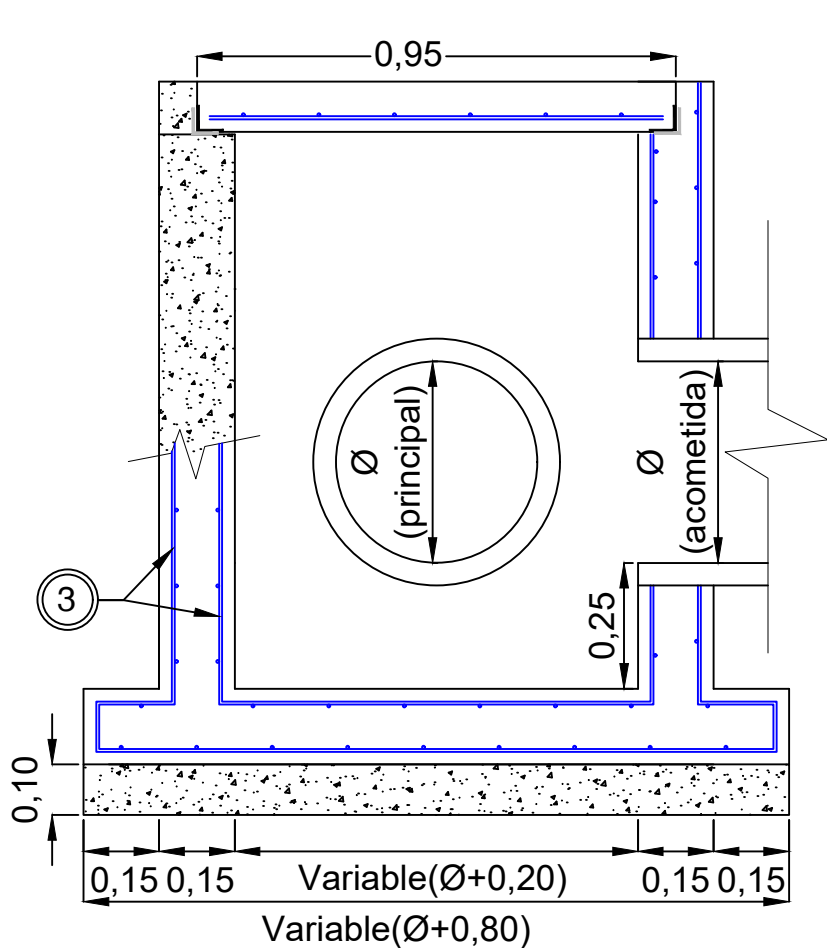


CORTE A-A'



CORTE B-B'



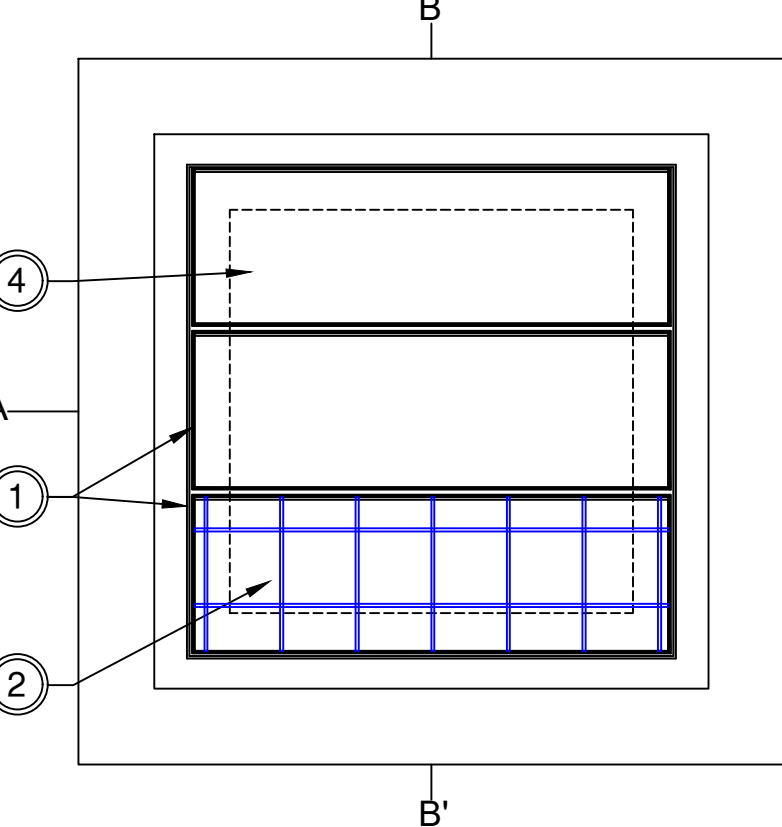
REFERENCIAS

- ① Marcos de Tapa y Cámara en Perfiles L 50x50x5 mm.
- ② Tapa de H°A°. Armadura: Malla Ø 6mm c/15 cm.
- ③ Tabiques de H°A°: e = 15 cm c/ Doble Malla Ø 6mm c/ 20 cm.
- ④ Reja de Hierros Ø 10 mm c/ 10cm.

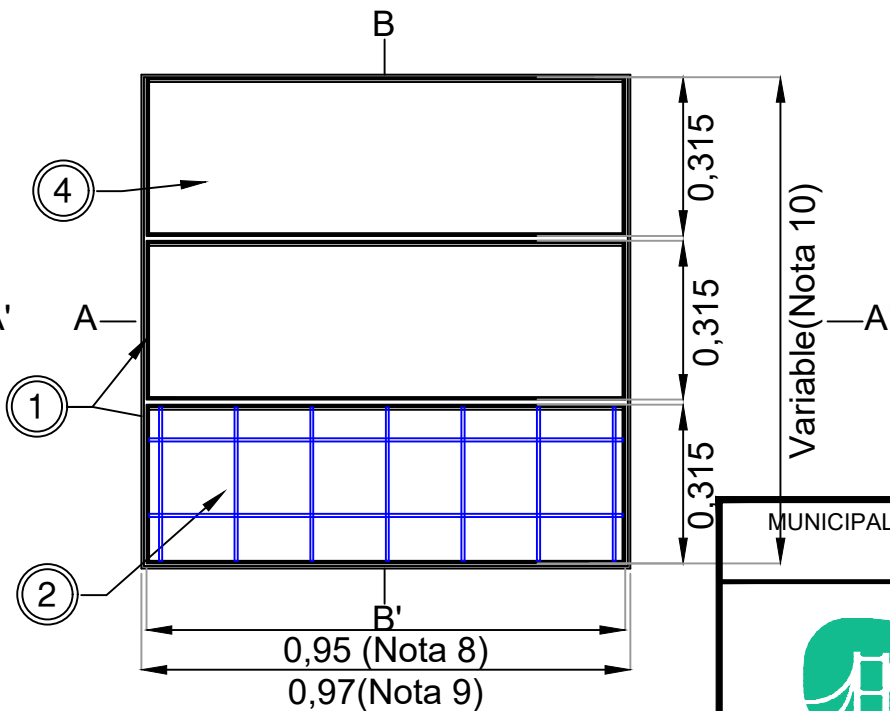
Notas:

- 1) El presente plano representa en forma esquemática las características MINIMAS de camaras pluviales en veredas prefabricados. NO SE DEBE UTILIZAR DONDE EXISTA TRANSITO VEHICULAR O CARGAS SUPERLATIVAS (recomparativamente con transito peatonal).
- 2) Se utilizará en todos los casos Hormigón Elaborado H-21 o superior según Normas C.I.R.S.O.C. (201-1982). Acero ADN 420 MPa.
- 3) La Base de asiento del conducto a ejecutar será de hormigón pobre o RDC de 0,1 m de espesor, o alguna metodología propuesta por La Empresa, a aprobarse por la Dirección de Ingeniería . El suelo por debajo de la misma será debidamente compactado.
- 4) Los diámetros de las armaduras están en milímetros (mm) y su separación esta en centímetros (cm).-
- 5) Las medidas no especificadas son en metros (m).
- 6) Recubrimiento mínimo 0,025 m.
- 7) Los caños de "Acometida" deben colocarse coincidiendo la cota de su intradós con la cota del intradós del "Colector" o mas elevado. Los casos excepcionales serán consultados, replanteados y aprobados por la inspección.-
- 8) Representa la medida entre caras externas de los marcos de las tapas.
- 9) Representa la medida entre caras externas del marco de la cámara.
- 10) Las medidas de la camara representadas en el Corte A-A', son INAMOVIBLES y se vinculan a las dimensiones de las tapas y sus apoyos. Las medidas de la camara en el Corte B-B', son variables y se deben incorporar tantas tapas como sean necesarias.
- 11) Todas las presentaciones (planos, informes, cálculos estructurales, etc.), deben estar firmadas por un profesional con competencias, visada por el Colegio de Profesionales de la Ingeniería Civil (C.P.I.C. D1) y aprobado por la Dirección de Ingeniería.-

PLANTA GENERAL



PLANTA (TAPAS)



MUNICIPALIDAD DE LA CIUDAD DE SANTA FE - SECRETARÍA DE DESARROLLO URBANO Y GESTIÓN HÍDRICA

	OBRA: PAVIMENTACIÓN, DESAGÜES PLUVIALES Y OBRAS COMPLEMENTARIAS EN AV. PEÑALOZA, ENTRE AV. GORRITI Y CALLE CHACO		
	PLANO DE: CAMARA PLUVIAL EN VEREDA		ESC.: 1:500
	Firma:	Firma:	FECHA: MAYO 2024
			PLANO Nº DP09